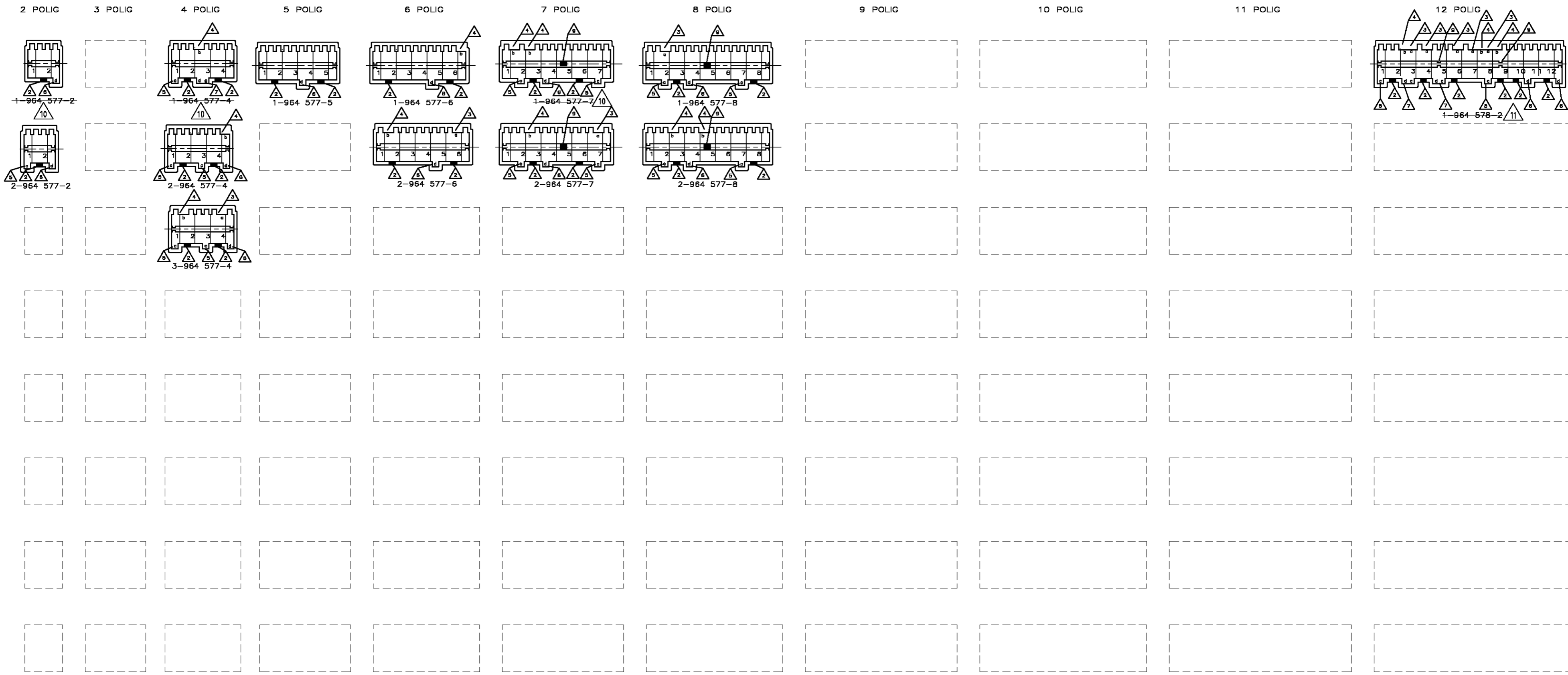
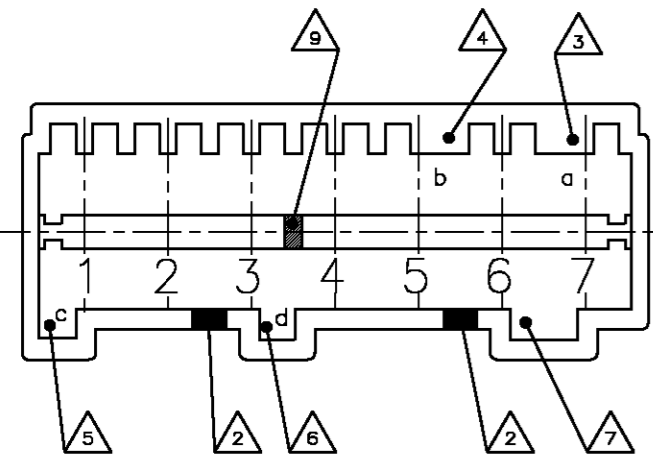


LOC	DIST	REVISIONS			DATE	DWN	APVD
AI	-	P	LTR	ÄNDERUNGEN			
PROJEKT NR.:				DESCRIPTION			
B 900 930				BESCHREIBUNG			
				siehe Blatt 1 von 2			



Kodierschema



- 2 RASTFENSTER ZWISCHEN KAMMER NUMMER
LOCKING WINDOW BETWEEN CAVITY NO.
- 3 POLARISIERUNG LINKS VERSETZT (LAGE "a") BEI KAMMER NR.
POLARISATION , LEFT HAND SIDE (POSITION "a") BY CAVITY-NO.
- 4 POLARISIERUNG RECHTS VERSETZT (LAGE "b") BEI KAMMER NR.
POLARISATION , RIGHT HAND SIDE (POSITION "b") BY CAVITY-NO.
- 5 KODIERNUT LINKS VERSETZT (LAGE "c") BEI KAMMER NR.
KEYING GROOVE LEFT HAND SIDE (POSITION "c") BY CAVITY NO.
- 6 KODIERNUT RECHTS VERSETZT (LAGE "d") BEI KAMMER NR.
KEYING GROOVE RIGHT HAND SIDE (POSITION "d") BY CAVITY NO.
- 7 BREITE KODIERNUT ZWISCHEN KAMMER NR.
WIDTH KEYING GROOVE BETWEEN CAVITY NO.
- 9 ZUSÄTZLICHE RASTHAKEN ZUR VERRASTUNG AUF DER LEITERPLATTE
ADDITIONAL LOCKING LATCH FOR LOCKING ON BOARD PAD
- 10 OBSOLETE PARTS: OBSOLETE CIS STREAMLINING PER D.RENAUD/D.SINISI
- 11 OBSOLETE.

CUSTOMER PART NO	AMP PART NO	REV.	PCS.	MATERIAL	SURFACE COLOR	DESCRIPTION	ITEM NO
-	-	-	-	-	-	-	-
-	-	-	-	-	-	-	-
-	-	-	-	-	-	-	-
-	-	-	-	-	-	-	-

THIS DRAWING IS A CONTROLLED DOCUMENT FOR AMP INCORPORATED. IT IS SUBJECT TO CHANGE AND THE CONTROLLING ENGINEERING ORGANIZATION SHOULD BE CONTACTED FOR THE LATEST REVISION. DESES ZEICHNUNGSDOKUMENT WIRD DURCH AMP INCORPORATED KONTROLLIERT. ÄNDERUNGEN, DIE DEM TECHNISCHEN FORTSCHRITT DIENEN, SIND VORBEHALTEN. DEN JÜNGLS LETZTBESTENEN ÄNDERUNGSSTAND ERFAHREN SIE AUF ANFRAGE.	
DIMENSIONS: mm	TOLERANCES UNLESS OTHERWISE SPECIFIED: n. ISO 8015 n. ISO 2768 - mH - E n. DIN 16901 - 140
	ANGLES / WINKEL ± FINISH / OBERFLÄCHE / FARBE
MATERIAL	

DWN	30-OCT-98
W.Hoffmann	
CHK	30-OCT-98
W.Hoffmann	
APVD	-
NAME	
PRODUCT SPEC	
PRODUKTSPEZ.	
APPLICATION SPEC	
VERARBEITUNGSSPEZ.	
WEIGHT	
GEWICHT	
CUSTOMER DRAWING	/KUNDENZEICHNUNG

		AMP Deutschland GmbH D - 63225 Langen	
AMP multifitting Edge Rahmen 2-10 Pol.			
SIZE	CAGE CODE	DRAWING NO	RESTRICTED TO
A2	00779	ZEICHNUNGS-NR. C=964577	NUR FÜR
MASSSTAB		BLATT	REV
-		2 VON 2	B2