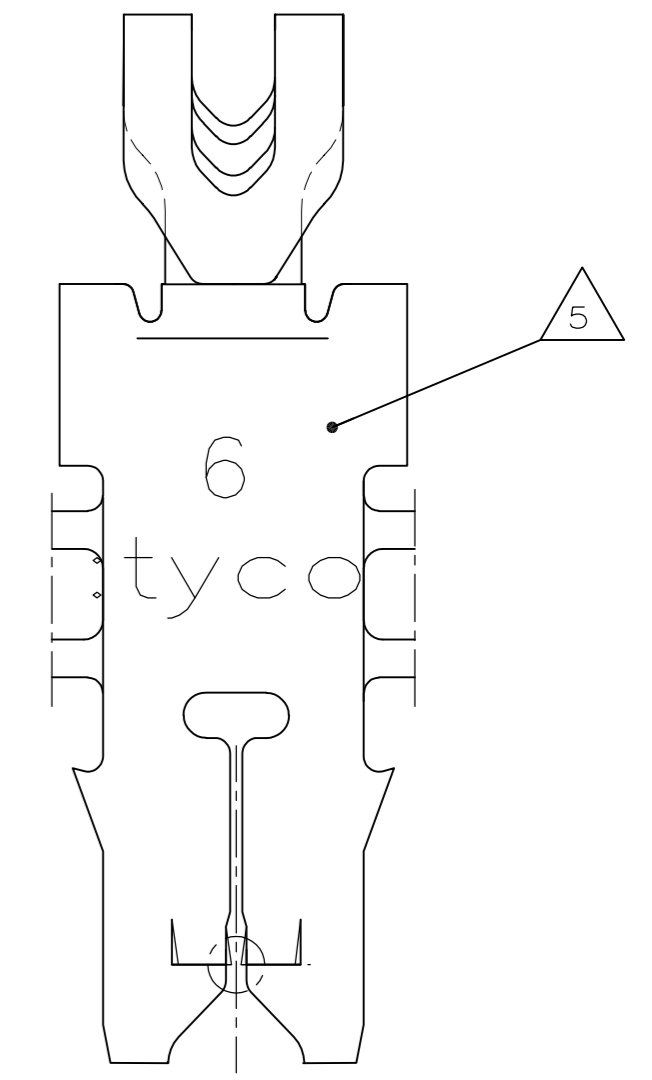
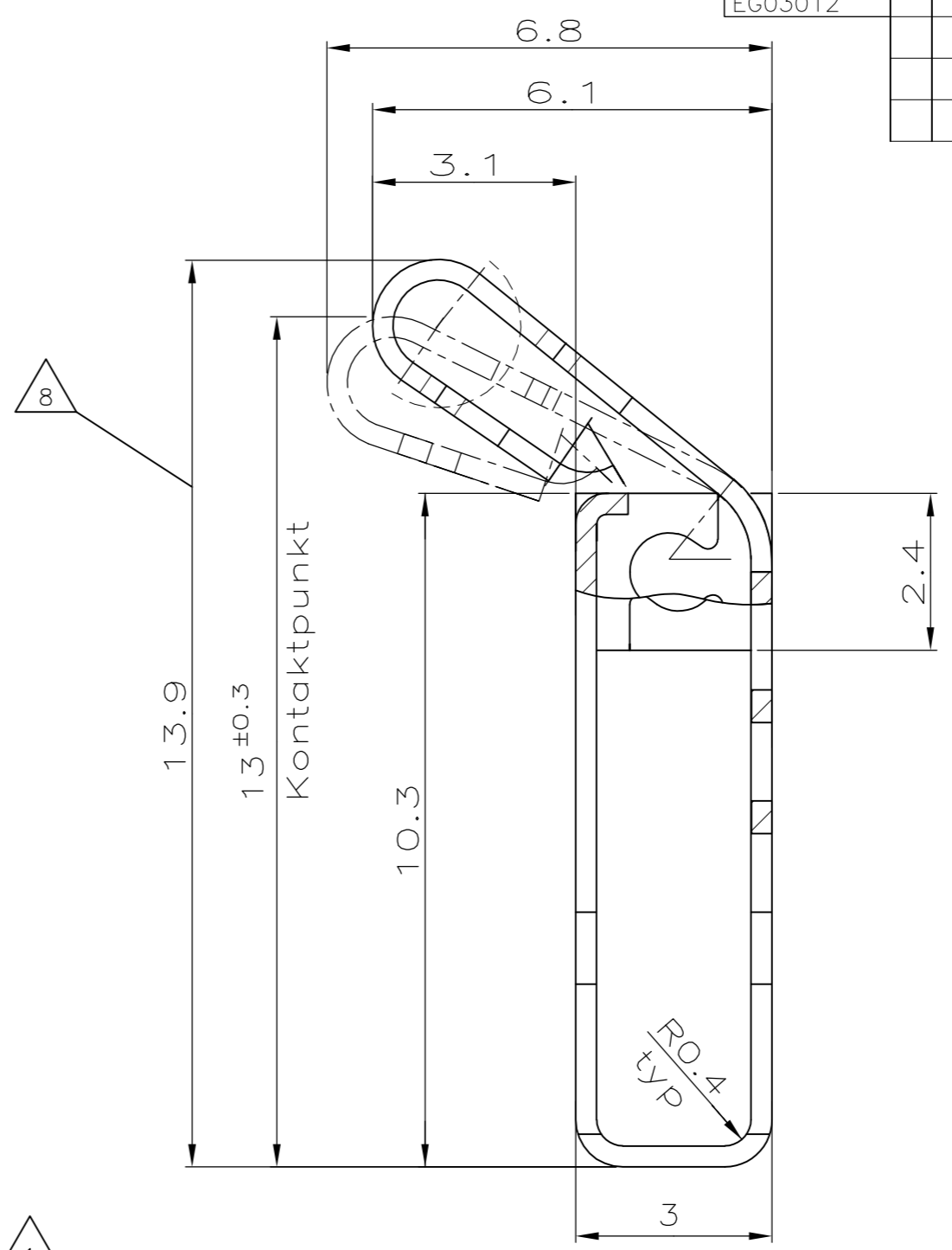
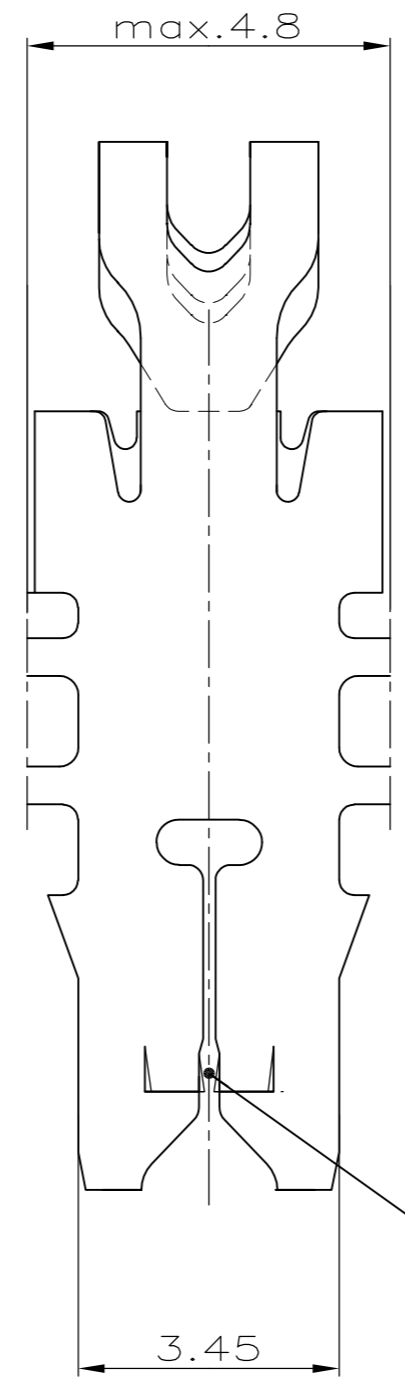
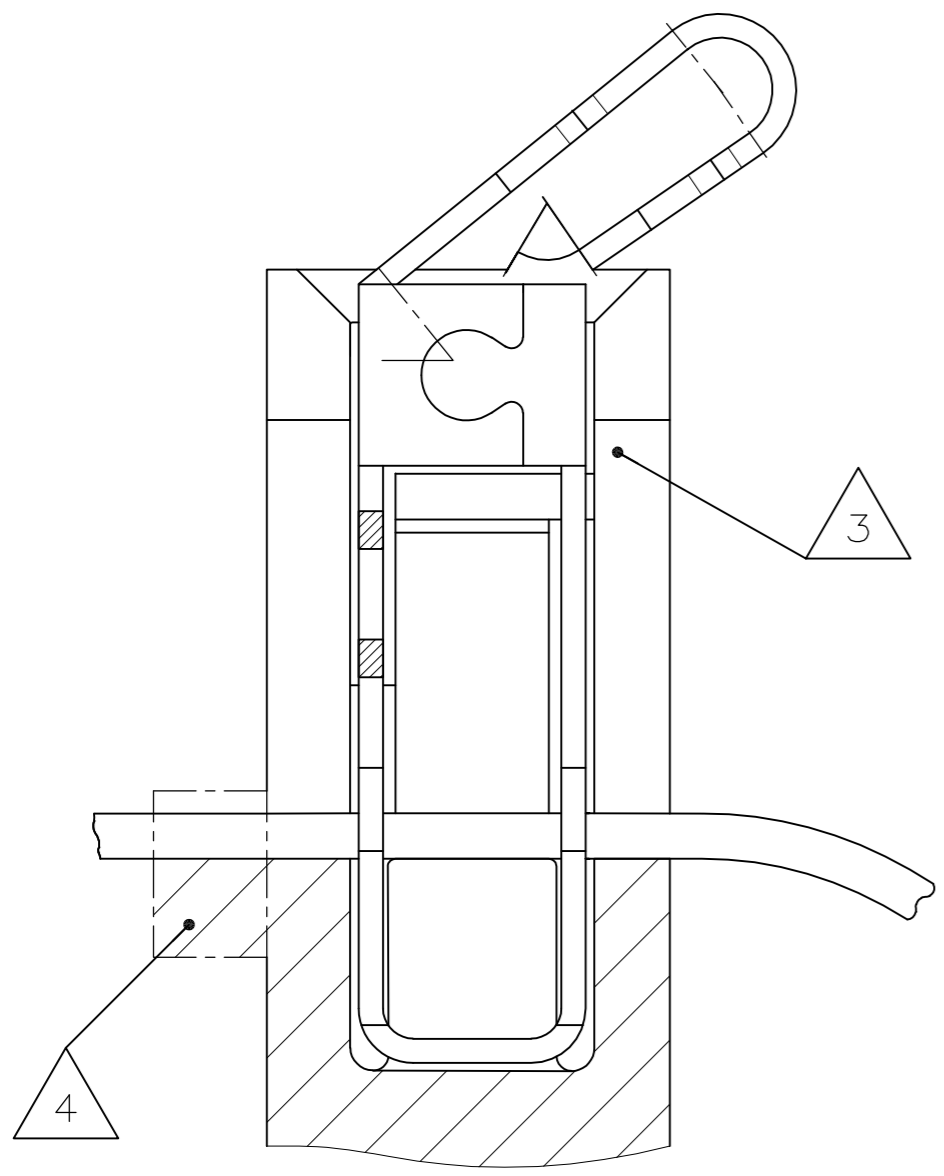


LOC	DIST	P	LTR	REVISIONS ÄNDERUNGEN DESCRIPTION BESCHREIBUNG	DATE	DWN	APVD
AI	-						
PROJEKT NR.: EG03012				-3 VERSION ADDED	27NOV2012	PKS	RRP

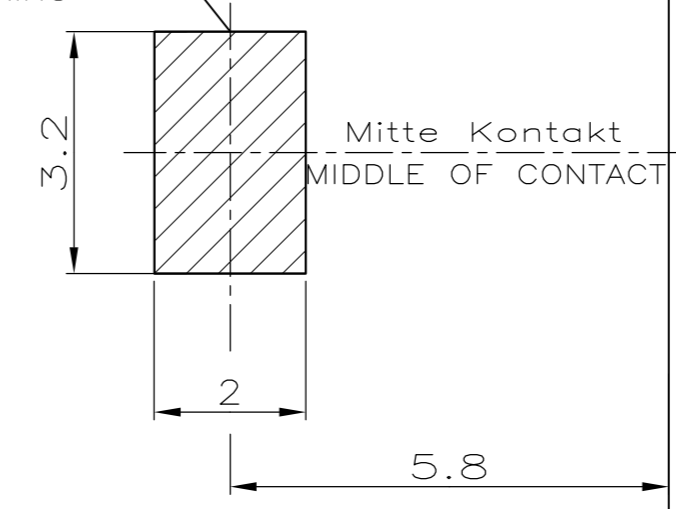
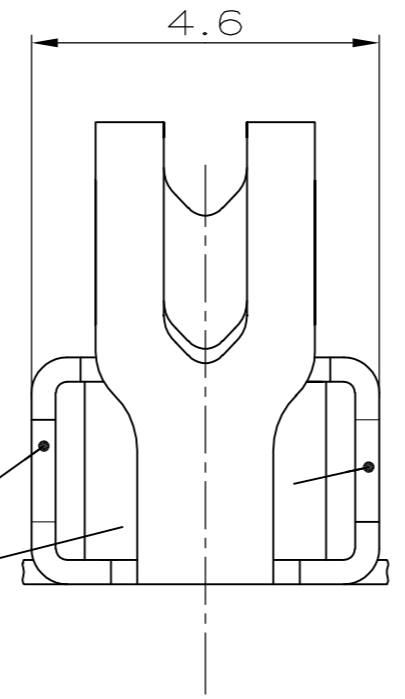
Kontakt im eingebauten Zustand
 CONTACT IN ASSEMBLED CONDITION



8 Federkennlinie
 SPRING CHARACTERISTIC

Auslenkung von	auf	Rückstellung	Federkraft
From	To	Spring return	Spring force
13.9	13.4	-	Ca. 4N
13.9	12.7	13.8	Ca. 6,7N
13.9	12.4	13.6	Ca. 7,5N

Kontaktierungsflaeche fuer aussenliegende Feder
 CONNECTING AREA FOR THE EXTENDED LEAF-SPRING



- 7 max. Auflagefläche für Stromübertragung zum Verbacken 2.4mm²
 max. CONTACT AREA FOR POWERTRANSMISSION TO CONNECT 2.4mm²
- 6. Material 0.32mm dick
 STOCK THICKNESS 0.32mm
- 5 Kennziffer für Drahtgrößenbereich (6)
 IDENTIFICATION NO. FOR MAGNET WIRE RANGE (6)
- 4 Bereich wird beim Kontaktieren abgetrennt.
 AREA WILL BE CUTTED BY TERMINATION.
- 3 Kammer nach Zchnng. 96-52884-70 Rev. 1
 CAVITY ACCORDING DWG. 96-52884-70 Rev.1
- 2. Einsatz Temperatur inkl. Stromerwärmung 120°C
 Kurzzeitig (max. 10 min.) 140°C
 WORKING TEMPERATURE INCL. POWER HEATING 120°C
 SHORT TIME (max. 10min.) 140°C
- 1 Kontakt geeignet für:
 Lackdraht, Einzeldraht oder zwei Draehre mit gleichem Durchmesser $\phi 0.265...0.4mm$
 SLOT ACCEPTS:
 SINGLE OR DOUBLE MAGNET WIRE
 SAME DIAMETERS 0.265...0.4mm DIA

9 PRELIMINARY PART NOT RELEASED FOR PRODUCTION

CUSTOMER PART NO	AMP PART NO	REV.	PCS.	MATERIAL	SURFACE COLOR	DESCRIPTION	ITEM NO
-	-	-	-	-	-	-	-
-	1740698-3	1	-	CuNiSi	TIN PLATED	MAG-MATE TERMINAL	-
-	1740698-2	A	-	CuNiSi	PRETINNED	MAG-MATE TERMINAL	-

THIS DRAWING IS A CONTROLLED DOCUMENT FOR TE INCORPORATED. IT IS SUBJECT TO CHANGE AND THE CONTROLLING ENGINEERING ORGANIZATION SHOULD BE CONTACTED FOR THE LATEST REVISION. DIESSES ZEICHNUNGSDOKUMENT WIRD DURCH TE INCORPORATED KONTROLLIERT. AENDERUNGEN, DIE DEM TECHNISCHEN FORTSCHRITT DIENEN, SIND VORBEHALTEN. DEN JEWELNS LETZTUETLIGEN AENDERUNGSSTAND ERFAHREN SIE AUF ANFRAGE.

DIMENSIONS: mm TOLERANCES UNLESS OTHERWISE SPECIFIED: ALLGEMEINTOLERANZEN n. ISO 2768 - mH - E n. DIN 16901 - 140

0 PLC ±0.2
 1 PLC ±0.1
 2 PLC ±0.1
 3 PLC ±0.1

ANGLES / WINKEL ± FINISH / OBERFLAECHE / FARBE

DWN	H.Ballmert	30.05.06
CHK	S.Skade	30.05.06
APVD	-	-
NAME	MAG-MATE TERMINAL MIT AUßENLIEGENDER KONTAKTFEDER	
PRODUCT SPEC	PRODUKTSPEZ.	
APPLICATION SPEC	VERARBEITUNGSSPEZ.	
WEIGHT	-	
CUSTOMER DRAWING	/KUNDENZEICHNUNG	MASSSTAB 10:1

STE TE Connectivity

SIZE A2 CAGE CODE 00779 DRAWING NO. ZEICHNUNGS-NR. C=1740698 RESTRICTED TO NUR FUER -

BLATT 1 OF 1 REV AI